



GÎTE LES COURTAILLARDS ET GÎTE L'ARBALÈTE - COUCHES - BOURGOGNE

GÎTE LES COURTAILLARDS ET
GÎTE L'ARBALÈTE - COUCHES -
BOURGOGNE

Bienvenue dans nos 2 location de vacances pour 4 et 4
personnes à Couches - Bourgogne

<https://gites-courtaillards-arbelete.fr>



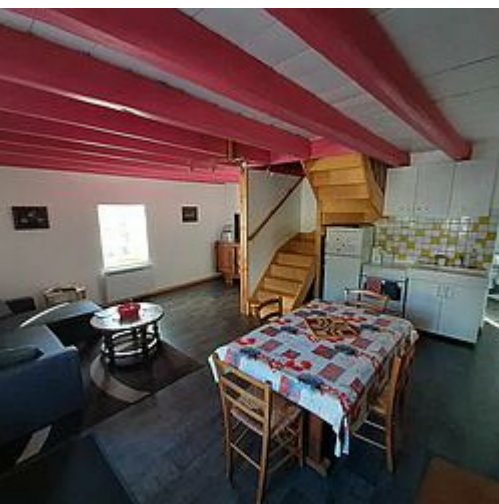
M. Yann LE ROUX

☎ 07 69 08 68 25

A Gîte Les Courtaillards : 1 Rue des Courtaillards 71490 COUCHES

B Gîtes de l'Arbalète : 13A rue de l'Arbalète 71400 AUTUN





Gîte Les Courtaillards



4

personnes

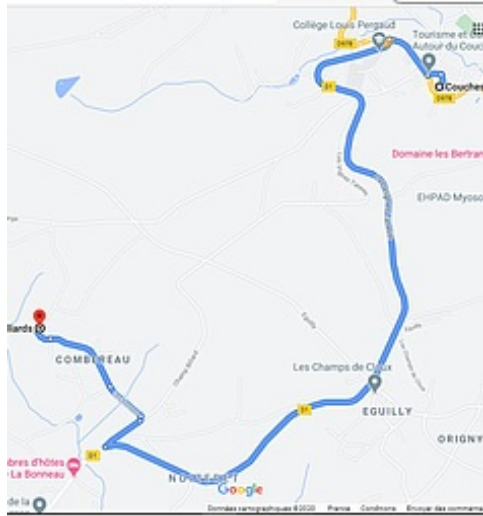
2

chambres

72

m2





Venez passer quelques jours au cœur de la Bourgogne entre Châteaux, Vignobles et lacs du Morvan. Sur notre propriété, le Gîte accueille jusqu'à 6(4+2) personnes dans un confort paisible sur les hauteurs de COUCHES à flanc de coteaux en pleine nature. Le Rdc typique avec son âtre ouvert sur un séjour, une Salle de douche et une terrasse couverte (fumeurs). Couchages: 2 chambres à l'étage, 1 lit 140 et 2 de 90, le canapé est convertible en lit de 140 également si besoin. La maison est indépendante à notre habitation, c'est une ancienne miellerie que nous avons réhabilitée, vous partagerez notre cour pour le stationnement qui est close et sécurisée par un portail. Vous bénéficiez des espaces terrasses avant et couverte sur l'arrière, du bassin, des grenouilles, poissons rouge et plus récemment de la présence d'une belle couleuvre Natrix à collier à observer avec distance et discrétion. Le hameau est situé dans un vallon en pleine nature composé de prairie, de coteaux de vignes et de forêt, un sentier de randonnée passe devant la maison, le parcours des lavoirs ainsi que la route de la voie bleue seront vous ravir. Depuis la terrasse arrière cherchez du regard Kiki notre âne qui si vous l'appellez vous répondra d'un signe de la tête. La location de VTT est possible sur demande. A bientôt



Pièces et équipements

Chambres

Chambre(s): 2
Lit(s): 0

dont lit(s) 1 pers.: 0
dont lit(s) 2 pers.: 0

Salle de bains / Salle d'eau

WC

Cuisine

Congélateur
Réfrigérateur

Four

Autres pièces

Media

Télévision

Autres équipements

Chauffage / AC

Chauffage
Poêle à bois

Cheminée

Exterieur

Abri couvert
Salon de jardin

Cour
Terrain clos

Divers

Infos sur l'établissement



Communs

A proximité propriétaire
Habitation indépendante

Entrée indépendante



Activités



Internet

Accès Internet



Parking

Parking



Services



Extérieurs

A savoir : conditions de la location

<i>Arrivée</i>	nous accueillons de 17h à 20h le jour de l'arrivée, une arrivée en autonomie est possible par code d'accès sécurisés, sur demande.
<i>Départ</i>	pour 11h maximum le jour du départ.
<i>Langue(s) parlée(s)</i>	Anglais Français Italien
<i>Annulation/Prépaiement/Dépôt de garantie</i>	Etablies au contrat de location - 30% acompte et de dépôt de garantie. Annulation sans frais si elle intervient 10 jrs avant la prise d'effet de la location - l'acompte est acquis si l'annulation intervient moins de 10 jrs avant la location.- règlement du solde le jour de l'arrivée.
<i>Moyens de paiement</i>	Chèques bancaires et postaux Espèces Paypal
<i>Petit déjeuner</i>	aucun petit déjeuner
<i>Ménage</i>	frais de ménage supplémentaire 40€
<i>Draps et Linge de maison</i>	Draps et/ou linge compris
<i>Enfants et lits d'appoints</i>	Lit bébé
<i>Animaux domestiques</i>	Les animaux ne sont pas admis.

Tarifs (au 10/01/22)

Gîte Les Courtaillards

Tarif jusqu'à 4 personnes, frais de ménage en supplément de 40€. Tarif de location sur plusieurs semaines sur demandes.

Tarifs en €:	Tarif 1 nuit en semaine (L, M, M, J, D)	Tarif 1 nuit en weekend (V ou S)	Tarif 2 nuits weekend (V+S)	Tarif 7 nuits semaine
du 01/01/2022 au 27/05/2022			120€	360€
du 27/05/2022 au 30/09/2022			140€	420€
du 30/09/2022 au 31/12/2022			120€	360€



Gîtes de l'Arbalète



Maison



4

personnes



2

chambres



87

m²



Bienvenue à Autun, au cœur de la ville fortifiée et aux portes des Lacs du Morvan. L'appartement de 1772 avec 87 m² est exposé plein sud et se trouve au 1er étage dans une cour close avec garage. Idéalement situé à 2 pas des rues piétonnes, des musées et de la Cathédrale Saint Lazare. Un confort et un cadre authentique sont au rendez-vous dès le hall menant à une belle cuisine équipée (four, lave-vaisselle, lave-linge, etc...), une grande salle de séjour et 2 agréables chambres. Vous serez situé dans la vieille ville, dans un quartier historique, Napoléon a séjourné dans cette rue à quelques pas. L'office de Tourisme est à 2 mns et dispose de toutes les parcours touristiques. sachant que tout est accessible à pied pour des balades intimistes. Autun ancienne ville Gallo Romaine vous offre des découvertes car son patrimoine est riche, les façades des maisons portent l'histoire de la ville. Bon séjour.



Pièces et équipements

Chambres Chambre(s): 2
Lit(s): 0 dont lit(s) 1 pers.: 0
dont lit(s) 2 pers.: 0

*Salle de bains / Salle
d'eau*

WC

Cuisine

Congélateur
Lave vaisselle

Four
Réfrigérateur

Autres pièces

Garage

Media

Télévision

Autres équipements

Chauffage / AC

Chauffage

Exterieur

Cour

Divers

Infos sur l'établissement



Communs

Habitation indépendante



Activités



Internet



Parking



Services



Extérieurs

A savoir : conditions de la location

Arrivée

Départ

Langue(s) parlée(s) Anglais Français Italien

*Annulation/
Prépaiement/
Dépot de
garantie*

Moyens de paiement Chèques bancaires et postaux Espèces Paypal

Ménage

*Draps et Linge
de maison*

*Enfants et lits
d'appoints*

Animaux domestiques Les animaux ne sont pas admis.

Tarifs (au 10/01/22)

Gîtes de l'Arbalète

Tarif jusqu'à 4 personnes, frais de ménage en supplément de 40€. Tarif de location sur plusieurs semaines sur demandes.

Tarifs en €:	Tarif 1 nuit en semaine (L, M, M, J, D)	Tarif 1 nuit en weekend (V ou S)	Tarif 2 nuits weekend (V+S)	Tarif 7 nuits semaine
du 01/01/2022 au 27/05/2022			160€	480€
du 27/05/2022 au 30/09/2022			180€	540€
du 30/09/2022 au 31/12/2022			160€	480€

Mes recommandations

Toutes les Activités

Découvrir le Grand Autunois Morvan

OFFICE DE TOURISME DU GRAND AUTUNOIS MORVAN

WWW.AUTUN-TOURISME.COM



Restaurant des Trois Maures

☎ 03 85 49 63 93

4 Place de la République

🌐 <https://www.hotel-restaurant-trois-maures.com>

2.1 km

📍 COUCHES



Pour vos repas d'affaires, banquets, réunions, dans un cadre confortable avec salles jusqu'à 200 couverts. Possibilités de dégustations et vente de vins (caveau).



Bar - Restaurant - Pizzeria La Gabrelle

☎ 03 85 45 59 49#06 75 60 98 45

La Varenne

2.1 km

📍 COUCHES



Cuisine traditionnelle. Pizzeria.



SARL Quad Vignes et Châteaux

Domaine Les Bertrands 6 Route de Chalencey

🌐 <http://www.quad-vignes-chateaux.fr>

2.2 km

📍 COUCHES



Rendez vous au Domaine Les Bertrands (Gîtes et chambres d'hôtes de charme, piscine...) à Couches (71490) pour un dépaysement total. A proximité du magnifique Château de Marguerite de Bourgogne au cœur du vignoble Couchois et à quelques tours de roues des vignes des Côtes de Nuits ou de la Côte Chalonnaise (Mercurey, Rully...) , vous aurez le choix entre 5 randonnées allant de 30 minutes à 3h, en QUADS haut de gamme biplaces ou en BUGGY 3 places (avec ou sans chauffeur), spécialement étudiés pour votre confort et votre sécurité. Pour découvrir cette région magnifique, vous serez accompagnés par un guide diplômé et pourrez mêler le plaisir de la balade à celui des plaisirs œnologiques et historiques. Au choix : Quad 2 places ou Buggy 3 places, conducteur ou passager, formules "groupe" ou privative "VIP". Accessible à tous : de débutants à confirmés, réunions de famille ou d'amis. enterrements de vie



Centre Équestre et Poney Club Le Sapajou

Avenue de Varennes

🌐 <http://www.le-sapajou.fr>

4.4 km

📍 SAINT-PIERRE-DE-VARENNES



Baptêmes à poney. A partir de 6 ans : stages durant les périodes de vacances scolaires (zone A) sur réservation. Leçons pour enfants et adultes. École de voltige. Équitation adaptée pour personnes handicapées. Pension de chevaux. Labellisé "Poney Club de France", "École d'équitation" et "Équi'handi".



La Route des Châteaux en Bourgogne du sud

2.1 km



Les propriétaires de 15 châteaux de Bourgogne du sud se sont fédérés afin de mieux faire connaître leur patrimoine chargé d'histoire, sous le concept de "la route des châteaux de Bourgogne du sud" : Berzé-le-Châtel, Brancion, Cormatin, Couches, Drée à Curbigny, Germolles à Mellecey, Digoine à Palignes, Pierre-de-Bresse, Pierreclos, Rully, Abbaye de La Ferté à Saint-Ambreuil, Chaumont en Charolais à Saint-Bonnet-de-Joux, Semur-en-Brionnais, Sully et Fléchères à Fareins (01). Le dépliant est disponible auprès des offices de tourisme.

Mes recommandations (suite)

Toutes les Activités

Découvrir le Grand Autunois Morvan

OFFICE DE TOURISME DU GRAND AUTUNOIS MORVAN
WWW.AUTUN-TOURISME.COM



Map data ©2022

Mes recommandations (suite)

Toutes les Activités

Découvrir le Grand Autunois Morvan

OFFICE DE TOURISME DU GRAND AUTUNOIS MORVAN

WWW.AUTUN-TOURISME.COM



Map data ©2022 Google